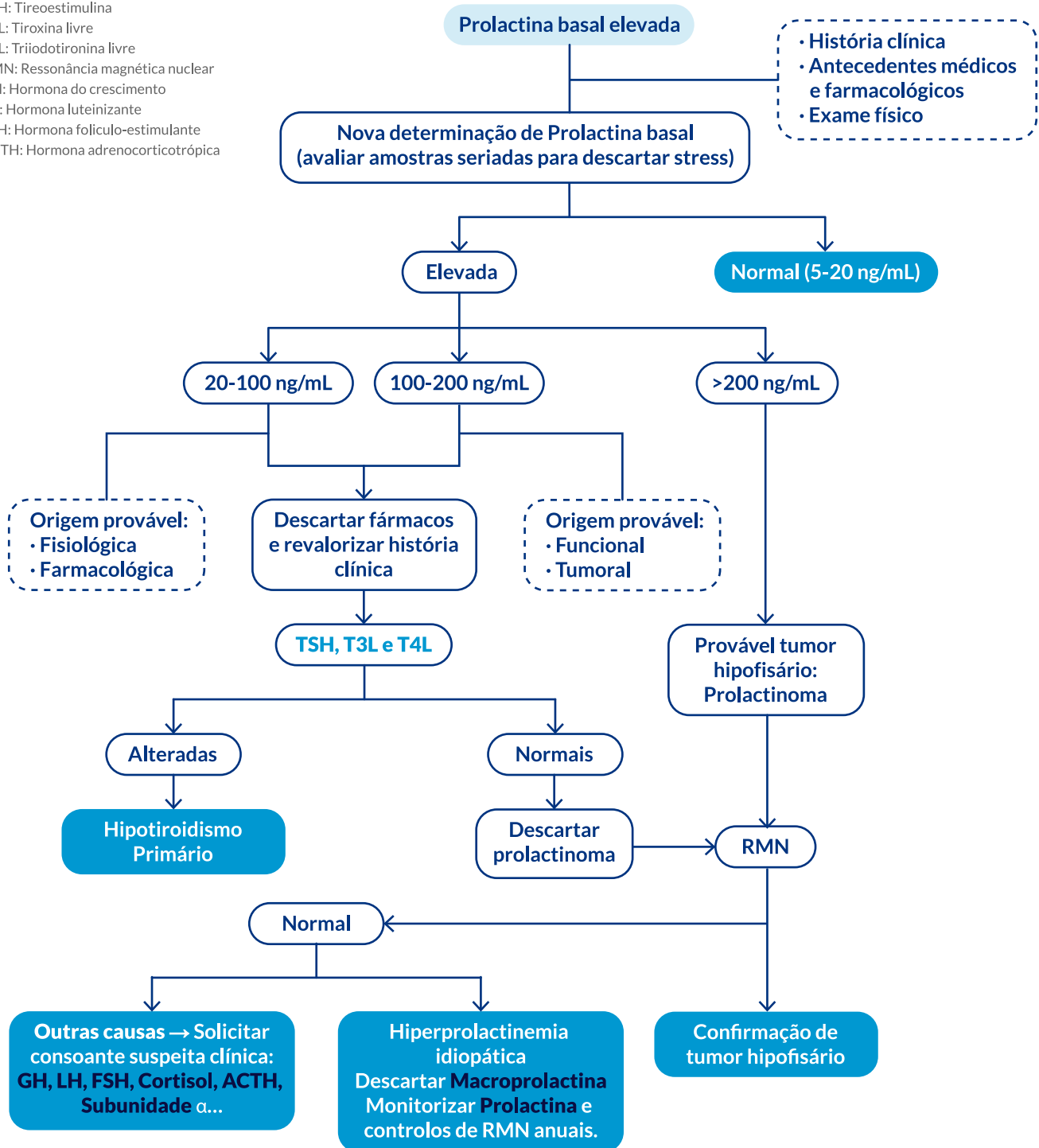


**ABREVIATURAS:**

TSH: Tireoestimulina  
T4L: Tiroxina livre  
T3L: Triiodotironina livre  
RMN: Ressonância magnética nuclear  
GH: Hormona do crescimento  
LH: Hormona luteinizante  
FSH: Hormona foliculo-estimulante  
ACTH: Hormona adrenocorticotrópica

**ETIOLOGIA:**

- 1 - Fisiológicas:** gravidez, lactação, sono, exercício, stress de qualquer tipo, ciclo menstrual.
- 2 - Tumoriais:** prolactinoma, adenoma cromóforo, produção tumoral ectópica (carcinoma broncogénico, hipemefroma, coriocarcinoma, teratoma ovárico.), tumores hipotálamo-hipofisários.
- 3 - Fármacos:** neurolépticos, antidepressivos, anti-hipertensivos, opiáceos, antieméticos, estrogénios em doses elevadas.
- 4 - Aumento de prolactina por alteração funcional do eixo hipotálamo-hipofisário:** hipotiroidismo primário, Doença de Addison, Doença de Cushing, acromegália, insuficiência renal, cirrose hepática, doenças infiltrativas-inflamatórias-granulomatosas (sarcoidose, histiocitose, tuberculose, leucemias, ).
- 5 - Aumento de prolactina induzido por via neurógena:** traumatismos medulares, cirurgia ou traumatismos torácicos, infeções e lesões na zona mamária ou que estimulem os nervos intercostais (mastite, herpes zoster,...).
- 6 - Hiperprolactinémia idiopática:** diagnóstico por exclusão, até 50% das causas.