



EXAMES DE ANATOMIA PATOLÓGICA

AGORA TAMBÉM
JÁ PODE FAZÊ-LOS
CONNOSCO!



IMP
LABORATÓRIO
ANATOMIA PATOLÓGICA



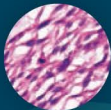
Laboratório Clínico e de Saúde Pública

AQUALAB



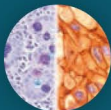
EXAMES CITOLÓGICOS

- Citologia Ginecológica
 - Meio Líquido (ThinPrep®)
 - Lâmina (Papanicolau)
- Citologia Não Ginecológica (urina, lavados, etc)
- Citologia de Biópsia Aspirativa (Tireóide, mama, gânglio)



EXAMES HISTOLÓGICOS

- Biópsias (Simples e Múltiplas)
- Peças Cirúrgicas (Simples e Complexas)
- Exames Extemporâneos



HISTOQUÍMICA E IMUNOHISTOQUÍMICA

- Colorações Histoquímicas
- Anticorpos
 - Recetores Hormonais e HER2 (Cancro da Mama)
 - CINtec® PLUS (Detecção qualitativa das proteínas p16INK4a e Ki-67 em preparações citológicas e histológicas do colo do útero.)
- Outros



BIOLOGIA MOLECULAR

- APTIMA® HPV-GT (mRNA E6/E7) ♀
- Genotipagem HPV (24 subtipos) ♀ ♂
- Progensa® PCA3 (Cancro da próstata) ♂
- Painel DST (Pesquisa de 7 agentes patogénicos) ♀
- HSV1/2
- Mutações KRAS/NRAS
- Mutações EGFR
- Mutações do gene Kit (Exões 11, 13, 17 e 18)
- Instabilidade de microssatélites
- FISH/SISH

20 ACORDOS COM SEGURADORAS

